



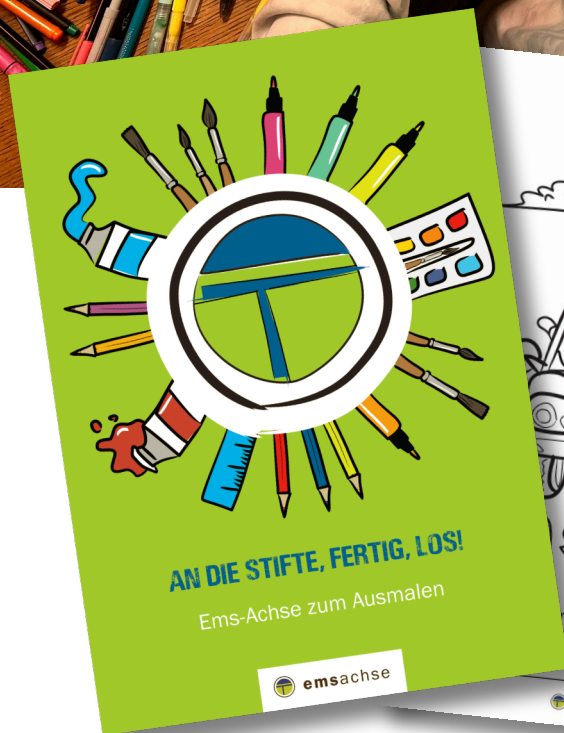
Ihre Individuelle Seite im **MALBLOCK**

Spielerisch **Werbung für Ihr Unternehmen** und unsere Region machen? Wir wollen einen Malblock entwickeln, der bei Touristenaktionen, Messen und anderen Veranstaltungen zum Einsatz kommen wird.

Die Kinder malen sich unsere Region, wie sie ihnen gefällt und ihre Eltern lernen beim Rätseln mit den Kindern spannende oder witzige Fakten über die Unternehmen unserer Region kennen.

Lassen Sie sich **Ihre individuelle Seite mit Wunschmotiv und Firmenlogo** von uns gestalten! Für 150 € gestalten wir mit Ihnen gemeinsam eine Seite im Ems-Achse Malblock. Das Motiv kann ein typisches Produkt Ihres Unternehmens oder ein Bild aus der Region sein und kann von uns sogar von einem Foto abgeleitet werden. Mit Ihrer Seite im Malblock unterstützen Sie außerdem auch die Ems-Achse gemeinnützige Klimaschutz GmbH (www.klimaeuro.de).

Der Malblock im **Format DIN A5** wird eine Auflage von mindestens 3.000 Stück haben. Die einzelnen Seiten sind heraustrennbar, damit die Kunstwerke der Kleinen auch aufgehängt oder verschenkt werden können.



Format:	DIN A5
Inhalt:	Wir gestalten Ihr individuelles Wunschmotiv - wir setzen Ihre Idee in eine Malvorlage um - inkl. Firmenlogo - inkl. Quizfrage zum Unternehmen
Umfang:	ca. 20-25 Seiten zum Ausmalen
Auflage:	min. 3.000 Stück
Verteilung:	Touristenaktionen, Messen, Veranstaltungen
Kosten:	150,- € zugunsten der Klimaschutz gGmbH

So nehmen Sie teil:

- 1) E-Mail an veranstaltung@emsachse.de, dass Sie mitmachen möchten. Am Besten direkt mit einer Motividee, einer Quizfrage und Ihrem Logo. Gerne ein Foto des Motives anfügen, falls vorhanden.
- 2) Wir entwickeln in Abstimmung mit Ihnen eine Malvorlage.

Kontakt